



Willkommen im Crowne Plaza Hannover - The Place to Meet -

Im Crowne Plaza sind Sie an 365 Tagen im Jahr zu jeder Tages- und Nachtzeit willkommen. 90 engagierte Gastgeber sorgen dafür, dass Ihr Aufenthalt zu einem unvergesslichem Erlebnis wird.

Mit unserem aufmerksamen Service in einer behaglichen Atmosphäre sind wir in Hannover seit mehr als 30 Jahren Ihr Gastgeber.

Wir freuen uns auf Ihren Besuch.



Hotelinformation

Lage

- 300 m zum Hauptbahnhof
 - 500 m zur Innenstadt
 - 500 m Stadtpark Eilenriede
 - 2 km AWD Arena
 - 10 km zur Messe
 - 12 km zum Flughafen Langenhagen
- Sonderkonditionen im Parkhaus:
€ 12,00 anstelle von € 18,50 für den ganzen Tag pro PKW in Verbindung mit Veranstaltungen



Zimmer

- 201 geräumige Zimmer und Suiten aufgeteilt in vier Kategorien
- 1 behinderten gerechtes Zimmer
- DSL Highspeed Internet Zugang in den Zimmern, WLAN im Veranstaltungsbereich und in den öffentlichen Bereichen
- Individuell regelbare Klimaanlage
- Minibar, Kaffee- und Teezubereiter
- Pflegeserie, Haarfön, Kosmetikspiegel
- Bügelbrett, Bügeleisen
- Satelliten-TV
- Sky Sport und Bundesliga kostenfrei



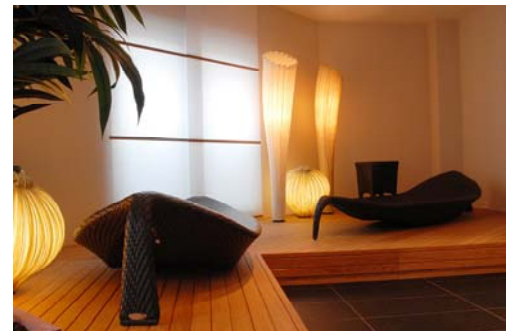
Restaurant und Bar

- Unser „Bistro im Schweizerhof“ bietet kreative und saisonale Küche vor Ihren Augen in der offenen Showküche zubereitet.
- täglich von 12:00 bis 22:30 Uhr geöffnet
- In der Bar und der Smokers Lounge genießen Sie von 12:00 bis 01:00 Uhr exquisite Cocktails und leichte Snacks



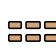

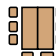

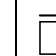
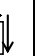
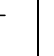


Wellness und Sport

„Beauty & Wellness Kosmetik im Schweizerhof“:
großzügig gestalteter Fitness- und Wellness-Bereich mit kostenfreier Nutzung des Fitness- und Saunabereichs sowie Behandlungen nach Absprache.



Veranstaltungsräume

Tagungskapazitäten

									
Raumname	Empfang	Theater	Parlament	Block/U-Form	Bankett	Länge/Breite	Höhe	Türgröße	Etage
Konferenzraum I	70	90	50	40	60	13,0 x 7,8	3,0	2,02 x 1,60	E
Konferenzraum II	50	40	24	16	40	7,5 x 7,8	3,0	2,02 x 1,60	E
Konferenzraum I/II	140	140	100	65	100	20,5 x 7,8	3,0	2,02 x 1,60	E
Festraum I oder II	120	120	70	45	100	15,0 x 9,0	2,9	2,45 x 2,20	2
Festraum III	100	100	55	40	80	15,0 x 8,0	2,9	2,45 x 2,20	2
Festraum II/III	180	240	140	--	180	15,0 x 17,0	2,9	2,45 x 2,20	2
Großer Festsaal	280	350	240	--	280	15,0 x 26	2,9	2,45 x 2,20	2
Kulisse	--	--	--	18	--	7,0 x 5,0	3,0	2,02 x 1,00	E
Studio	70	90	40	30	60	12,0 x 9,0	3	2,02 x 1,00	E

RAUMNAME	Fläche in m ²	Raumbereitstellungskosten pro Tag für Veranstaltungen ab:		Verzehrgarantie: der Verzehr kann anteilig auf die Raumbereitstellungskosten angerechnet werden:	
		ganzer Tag	halber Tag	ganzer Tag	halber Tag
KULISSENRAUM	35	250 €	150 €	400 €	300 €
KONFERENZRAUM I	110	650 €	450 €	600 €	400 €
KONFERENZRAUM II	60	450 €	250 €	450 €	300 €
KONFERENZRAUM I/II	170	1.100 €	650 €	1.000 €	700 €
STUDIO	108	650 €	450 €	600 €	400 €
FESTRAUM I ODER II	135	800 €	550 €	1.750 €	1.300 €
FESTRAUM III	120	650 €	450 €	600 €	400 €
FESTRAUM II/III	255	1.500 €	950 €	3.000 €	2.500 €
GROSSER FESTSAAL	390	2.800 €	1.800 €	5.600 €	4.800 €
GESELLSCHAFTSRAUM	85	250 €	150 €		
SALON EINER SUITE ODER HOTELZIMMER	35	260 €	--		

Sie finden hier nicht was Sie suchen? Fragen Sie nach Ihrem individuellen Angebot!

Crowne Plaza Hannover

Hinüberstrasse 6 · 30175 Hannover

Tel: +49 (0) 511 3495 0 · Fax: +49 (0) 511 3495 102

Convention Sales:

Tel: +49 (0) 511 3495 149 · Fax: +49 (0) 511 3495 123

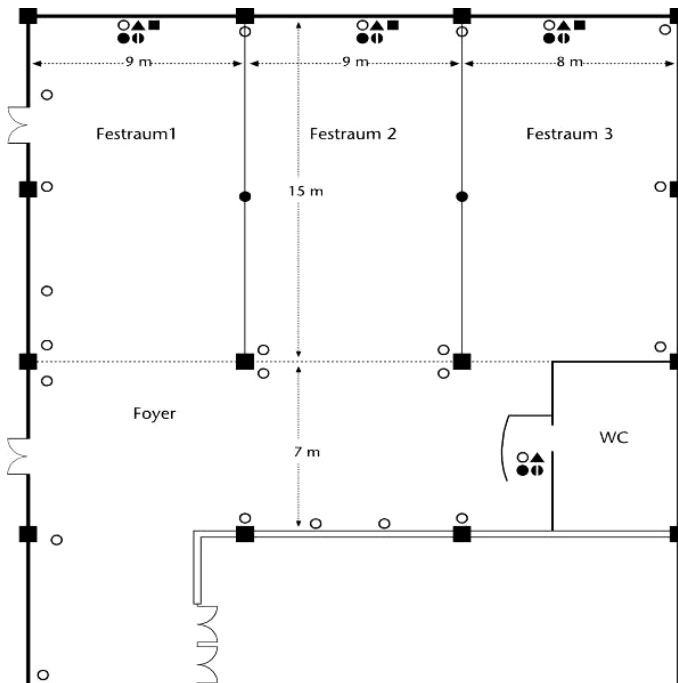
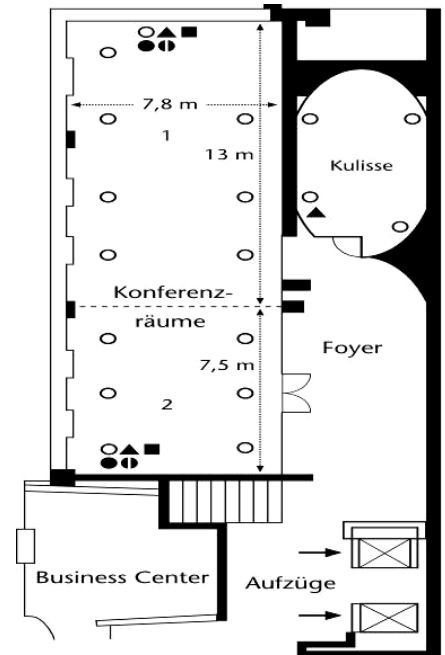
E-mail: meetings@cphannover.de · www.cphannover.de





Veranstaltungsräume

- 8 Veranstaltungsräume ausgestattet mit moderner Technik für 2 bis 350 Personen
- überwiegend mit Tageslicht und individuell regulierbarer Klimaanlage ausgestattet
- repräsentative Foyers für die Bewirtung oder Ausstellungen
- Business Center für Veranstaltungskunden kostenfrei



Meetings Success

Unsere Konferenzpauschalen beinhalten:

- Bereitstellung eines Tagungsraumes in gewünschter Bestuhlung
- Konferenzleistungen: Blöcke, Stifte, Minterfrischung
- technische Basisaustattung: 1 Flipchart, 1 Leinwand, 1 Pinnwand, 1 Beamer (2100 Ansi Lumen), alternativ auf Wunsch einen Overheadprojektor

**Alle
Konferenzpauschalen
sind
ab 10 Personen
buchbar**

meetings success

- Kaffeepausen mit wechselnden Snacks und Obst
- Lunchbuffet oder 3-Gang-Wahlmenü
- Tagungsgetränke
- professionelle Veranstaltungsbetreuung

Es stehen verschiedene Tagungspauschalen im Angebot, die jederzeit auf Ihre Wünsche und Bedürfnisse angepasst werden können.

ab 49,- €



Zusätzliche Technik:

Videobeamer, 2500 ANSI Lumen	€ 135,-
Videobeamer, 3000/3200 ANSI Lumen	€ 155,-
Flipchart mit Papier und Stiften	€ 22,-
Pinnwand	€ 18,-
Rednerpult	€ 46,-
Moderatorenkoffer	€ 46,-
PC-Ton über die Beschallungsanlage	€ 20,-
Beschallungsanlage mit Mischpult	€ 95,-
Standmikrofon am Rednerpult, kabelgebunden	€ 20,-
Standmikrofon am Rednerpult, kabellos	€ 75,-
Krawatten- / Clipmikrofon	€ 75,-
Headset-Mikrofon	€ 75,-
Drahtloses Handmikrofon	€ 75,-
Tischmikrofon	€ 20,-
Tischmikrofon ICL (3er Set)	€ 82,-
Tischmikrofon ICL (4er set)	€ 105,-
Telefonkonferenzanlage f. analogen Anschluss	€ 220,-
Techniker / Stunde	€ 49,-
Wireless LAN Zugang oder DSL (24 Stunden, Preis pro Arbeitsplatz)	€ 16,-
Gruppentarife	auf Anfrage
Fotokopien (schwarzweiß) A4	€ 0,30 / Stück
	ab 100 Stück € 0,25 / Stück
	ab 200 Stück € 0,20 / Stück
Folienkopie A4	€ 1,20 / Stück
Farbkopie A4	€ 1,50 / Stück
	ab 100 Stück € 1,20 / Stück

Gerne können wir Ihnen weitere Technik zur Verfügung stellen.
Preisdifferenzen durch die Anmietung der Technik bei einer Fremdfirma behalten wir uns vor.

